

## Bouwverslag van de Hoogaars Dolfijn 2 – deel 1

### Inleiding

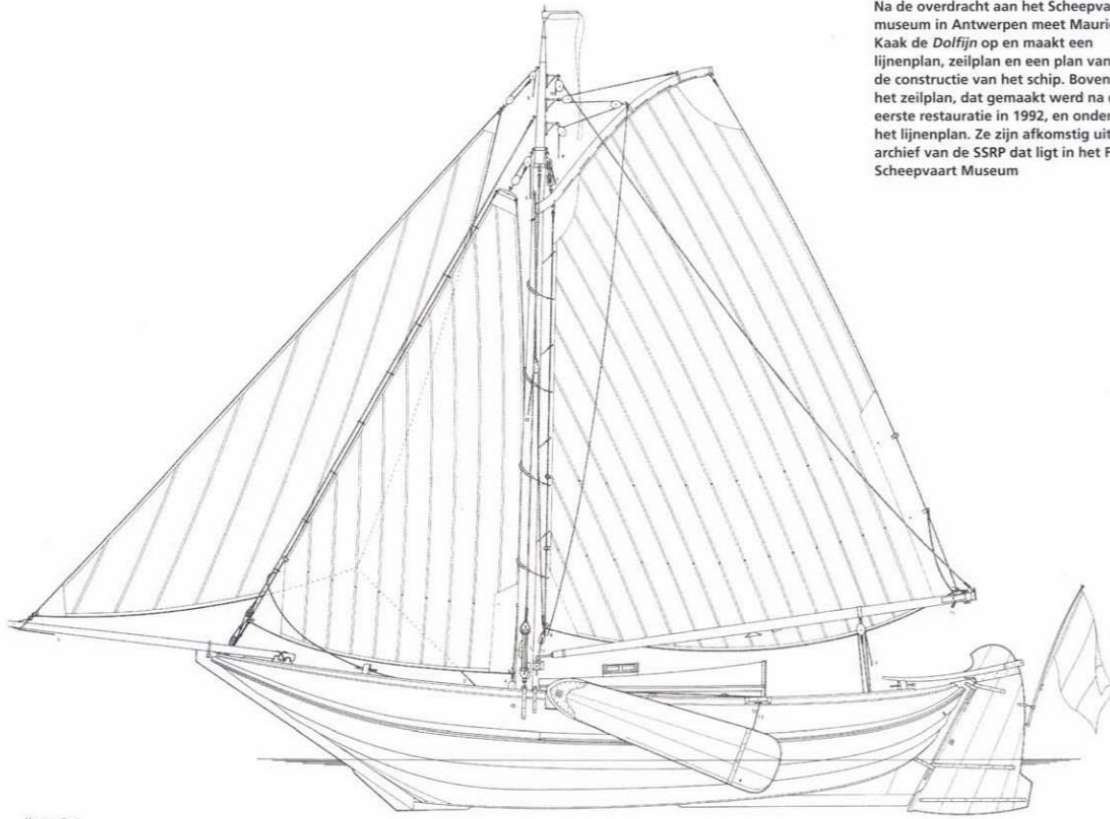
Ik heb altijd al een voorliefde gehad voor de hollandse eikenhouten zeilvisserschepen en toen ik de tijd en mogelijkheden kreeg om modelbouw op te pakken was dit het eerste waaraan ik dacht. Dus vol goede moed op internet gaan zoeken om de benodigde kennis hiervoor te verzamelen, het benodigde gereedschap, tekening enz, enz.

Goed om een lang verhaal kort te maken vond ik uiteindelijk tekeningen van een kleine hoogaars die origineel als jacht is gebouwd en heb deze gekozen voor mijn eerste te bouwen model.



De Dolfijn in de hangaar van het MAS

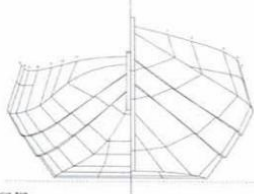
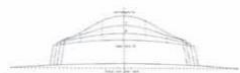
Na de overdracht aan het Scheepvaartmuseum in Antwerpen meet Maurice Kaak de *Dolfin* op en maakt een lijnenplan, zeilplan en een plan van de constructie van het schip. Boven het zeilplan, dat gemaakt werd na de eerste restauratie in 1992, en onder het lijnenplan. Ze zijn afkomstig uit het archief van de SSRP dat ligt in het Fries Scheepvaart Museum



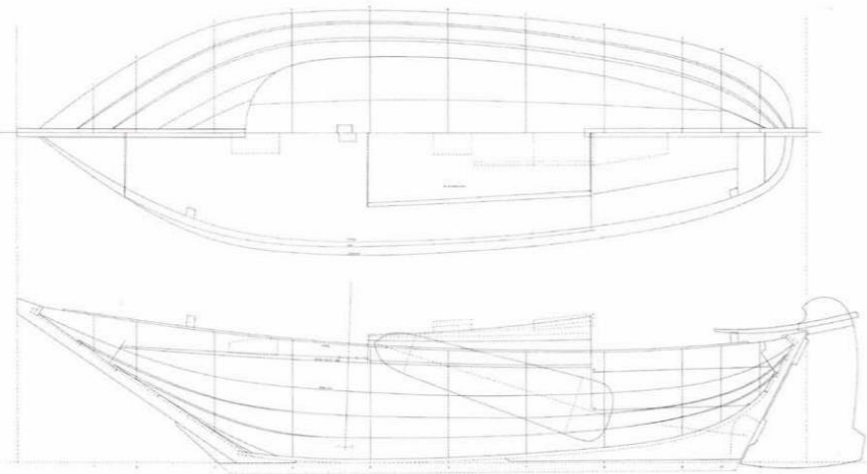
Maurice Kaak

Jachtvoogds "DOLFIN".  
 ontworpen door de Schiedamsche Waerkeren in 1818 in  
 opdracht van de Staat van de Noord-Nederlandsche Provinciën  
 naar de Schiedamsche Waerkeren te Rotterdam  
 opgedragen en gebouwd in 1818  
 lengte van de scheep 11,30 meter  
 breedte van de scheep 3,45 meter  
 draagvermogen 1100 kg

gegevens van de Schiedamsche Waerkeren  
 naam: Dolfin  
 nummer: 100  
 bouwjaar: 1818  
 bouwplaats: Rotterdam  
 type: jachtvoogd  
 lengte: 11,30 meter  
 breedte: 3,45 meter  
 draagvermogen: 1100 kg



Maurice Kaak



## Eigenschappen

<b>Plaquette nummer:</b>	660	<b>Zeil nummer:</b>	
<b>Categorie:</b>	M	<b>Tekening nummer:</b>	
		<b>Type:</b>	Hoogaars

## Bouw

<b>Bouwjaar:</b>	1929	<b>Ontwerper:</b>	M. van Duivendijk
<b>Werf:</b>	M. van Duivendijk	<b>Werf plaats:</b>	Tholen
<b>Motor:</b>	Inbouw	<b>Motor type:</b>	
<b>Materiaal romp:</b>	Eikenhout	<b>Materiaal kajuit:</b>	Eikenhout
<b>Materiaal zeil:</b>	Dacron		
<b>Onderwaterschip:</b>		<b>Kiel:</b>	

## Afmetingen

<b>Lengte stevens:</b>	9,10 m	<b>Breedte berghout:</b>	3,00 m
<b>Diepgang:</b>	0,56 m	<b>Masthoogte water:</b>	8,85 m
<b>Oppervlakte grootzeil:</b>	20,50 m <sup>2</sup>	<b>Oppervlakte fok:</b>	9,30 m <sup>2</sup>
<b>Oppervlakte botterfok:</b>	0,00 m <sup>2</sup>	<b>Oppervlakte kluiver:</b>	9,70 m <sup>2</sup>
<b>Oppervlakte totaal:</b>	39,50 m <sup>2</sup>	<b>Oppervlakte overig:</b>	0,00 m <sup>2</sup>

## Tot nu toe bekende eigenaren en namen van het schip

<b>1929 – 1937</b>	Rudolf Schönberg, Antwerpen ( Dolfijn II)
<b>1937 – onbekend</b>	Jan De Braey ( Dolfijn II)
<b>1947 – 1968</b>	Pierre Van Regenmortel ( Dolfijn II)
<b>1968 – 1970</b>	Dhr. Willems, Wijnegem ( Dolfijn II)
<b>1970 – 1976</b>	Robert Geladi, Brasschaat / Zoersel ( Dolfijn II)
<b>1976 – 1991</b>	S. Kortebout, Bilthoven / Reeuwijk ( Dolfijn II)
<b>1991 – 2008</b>	Nat. Scheepvaartmuseum Antwerpen, Antwerpen (B) ( Dolfijn II)
<b>2008 – Nu (laatst bekend)</b>	MAS - Museum aan de Stroom, Antwerpen (B) ( Dolfijn II)